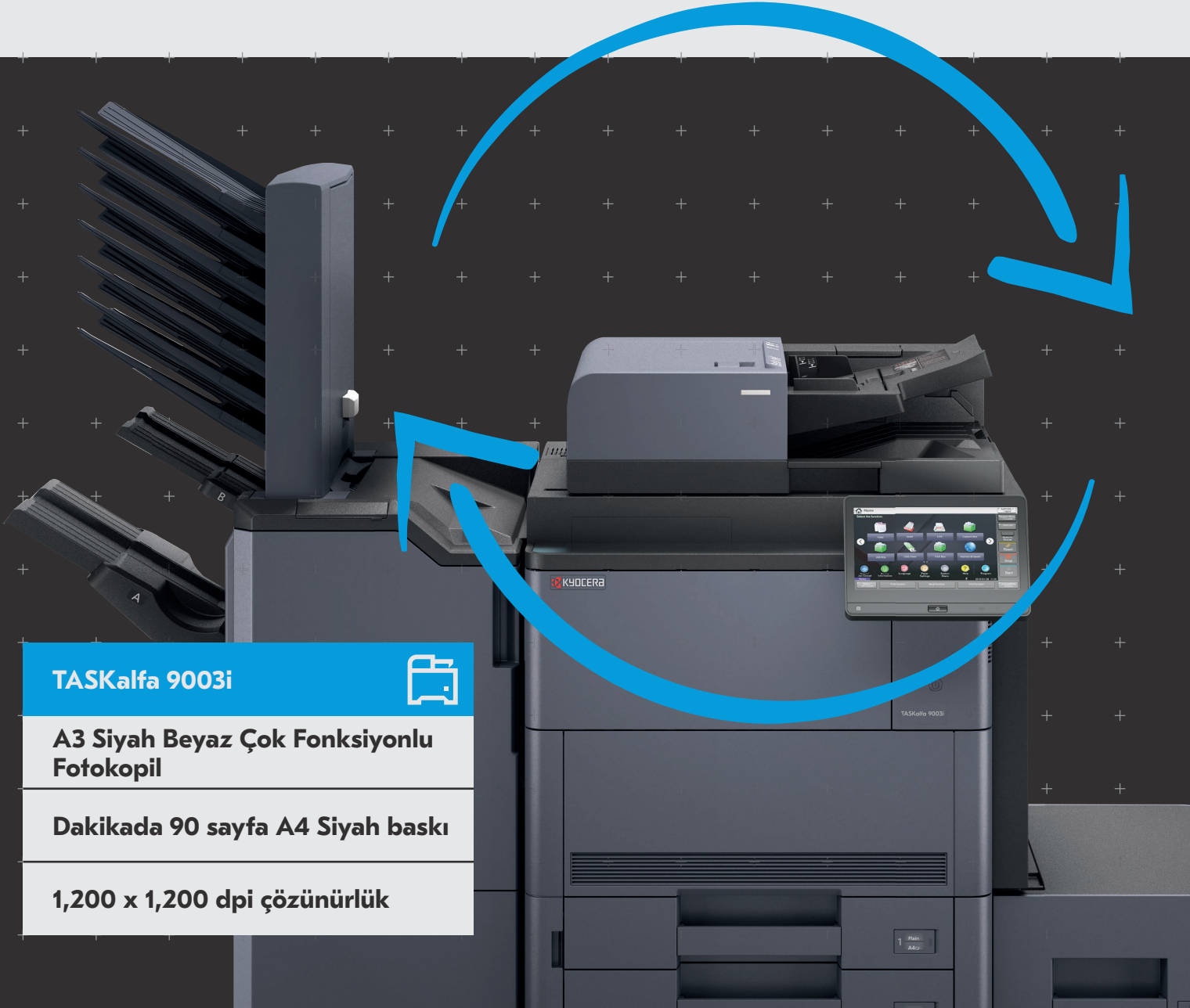


Yeni pazarlarda büyümenize yardımcı olacak istikrar

TASKalfa 9003i, yoğun ofislerin taleplerini karşılamak ve sürekli değişen işlerinize uyum sağlamak için tasarlanmıştır. Bu kullanıcı dostu, güvenli ve üretken Siyah/Beyaz çok fonksiyonlu fotokopiler-TASKalfa 7003i, 8003i ve 9003i-sizi şaşkına çevirecek. Tüm özelliklere ulaşmanızı ve gerçekten ihtiyacınız olan sonuçları elde etmenizi sağlayan yeni tasarlanmış 10.1 inçlik dokunmatik paneli çok sezgisel ve basittir. Bilgilerinizi güvenli bir şekilde saklamanız için bu modeller çeşitli güvenlik özellikleriyle donatılmıştır. Ayrıca, 7.650 sayfalık kağıt giriş kapasitesi ve 4.300 sayfalık çıktı kapasitesi en geniş ve karışık baskı işlerinizi yönetmek için tam tamına uygundur.

**TASKalfa 9003i****A3 Siyah Beyaz Çok Fonksiyonlu
Fotokopil****Dakikada 90 sayfa A4 Siyah baskı****1,200 x 1,200 dpi çözünürlük**

Özellikler

GENEL

Teknoloji: KYOCERA TASKalfa Lazer Siyah Beyaz Çok Fonksiyonlu HyPAS Çözüm Platformu
Kontrol paneli: 256.5 mm (10.1 inç) tam renkli dokunmatik ekran, iş bildirim için hoparlör,15° - 90° eğilme imkanı
Hız: Dakikada 90/45 sayfaya kadar A4/A3 baskı Dupleks baskı hızı: Dakikada 90 sayfaya kadar A4
Çözünürlük: 1.200 x 1.200 dpi (baskı), 600 x 600 dpi (tarama/kopya)
Isınma süresi: Yaklaşık 30 sn.veya daha az
İlk baskı süresi: Yaklaşık 4.0 sn. veya daha az
İlk kopya süresi: Yaklaşık 3.6 sn. veya daha az (DP)
İşlemci: NXP QorIQ T1024 Dual core 1.4 GHz
Genel hafıza: Standart 4.5 GB RAM, maks.8 GB SSD + 320 GB HDD
Standart arabirim: USB 2.0 (Hi-Speed), 4 x USB Host 2.0, Hızlı Ethernet 10Base-T/100BaseTX/1000BaseT,IPv6, IPv4, IPsec, 802.3az desteği), NFC tag, opsiyonel print server için slot veya faks sistemi için 2 eKUIO slot, opsiyonel SD card için slot
Entegre iş takibi: 1000 departman kodu
Boyut (G x D x Y): 750 mm x 822 mm x 1.234 mm
Ağırlık: Ana ünite: Yaklaşık 150 kg
Güç kaynağı: AC 220/240 V, 50/60 Hz
Güç tüketimi: Baskı modu: 1340 Wh, Kopyalama: 1340 Wh, Düşük güç modu: 100Wh, Hazır mod: 110 Wh, Uyku modu: 0.7 Wh
Ses seviyesi: (Ses basınç seviyesi ISO 7779/ ISO 9296) Kopya/ Baskı: 55,0 dB (A), Bekleme modu: 32,6 dB(A) LpA
Güvenlik standartları: TÜV/GS, CE; Bu ürün ISO 9001 Kalite Standardı ve ISO 14001 Çevre Yönetim Standardına uygun olarak üretilmiştir."

KAĞIT KULLANIMI

Tüm kağıt kapasite bilgileri maksimum 0.11 mm kalınlığındaki kağıt baz alınarak verilmiştir. Lütfen normal çevre şartlarında KYOCERA tarafından önerilen kağıtları kullanınız.
Giriş kapasitesi: 150 sayfalık çok amaçlı tepsi; 60–300 g/m²(Banner 136-165 g/ m²) A3+,A3, A4, A5, A6, B5, B6, Ledger, Letter, Legal, Folio, Özel (98 mm x 148 mm – 297 mm x 432 mm) Banner maks.305 x 1.220 mm 2x500 sayfalık universal kağıt kasedi, 60–256 g/m²; A3+,A3, A4, A5, A6, B5, B6, Ledger, Letter, Legal, Folio, 2 x 1.500 sayfalık yüksek kapasiteli kağıt kasedi, 60–256 g/m² mm,A4, B5 Opsiyonlarla birlikte maksimum giriş kapasitesi: 7.650 sayfa
Doküman işlemcisi: (tek geçişli dupleks tarama) 270 sayfa; 35 – 220 g/m² (tek yüzü), 50 – 220 g/m² (dupleks); A6R – 2.200 mm.'ye kadar banner
Dupleks ünitesi: Standart dupleks ünitesi A5R–305 mm x 457 mm, 60–256 g/m² desteklemektedir
Maksimum çıktı kapasitesi: Standart iş seperatörü tepsi 70 sayfa, opsiyonel copy tray (D): üst tepsi 100 sayfa, alt tepsi 250 sayfa; maks. opsiyonel çıktı kapasitesi 4.300 sayfa

YAZICI ÖZELLİKLERİ

Kontrol dili: PRESCRIBE
Emülasyonlar: PCL6 (Se/XL), KPDL3 (PostScript 3 uyumlu), PDF ,XPS/Open XPS,PPML
Uyumlu işletim sistemleri: Tüm güncel Windows işletim sistemleri, Mac OS X 10.9 ve üzeri Unix, Linux ve talep üzerine diğer işletim sistemleri
Yazı tipleri/barkodlar: 93 ölçeklendirilebilir yazı tipi (PCL), 136

yazı tipi, 4 yazı tipi (Calibri), 4 yazı tipi (Cambria) 1 Bitmap yazı tipi, 79 tip barkodlar,
Özellikler: Şifreli PDF Direkt Baskı, IPP baskı, e-mail baskı, WSD baskı, SSL, IPsec, SNMPv3 ile güvenli baskı, hızlı kopya, prova baskı, özel baskı, iş depolama ve yönetim işlevselliği
Mobil baskı desteği: AirPrint, Mopria, Google Cloud Print, NFC,Direct WiFi (opsiyonel),MyPanel, KYOCERA Mobile Print iOS ve Android için

FOTOKOPİ ÖZELLİKLERİ

Maks. orijinal ebadı: A3/Ledger
Süreklili Kopyalama: 1-9,999
Zoom: %25–400 (%1'lik adımlarla)
Standart büyütme oranları: 5 Küçültme / 5 Büyütme
Görüntü ayarları: Metin + Foto, Foto, Metin, Harita, Basılmış Doküman
Dijital özellikler: Bir kere tara çoklu kopyala, elektronik harmanlama, 2'si 1'de, 4'ü 1'de, kopya tekrarlama, sayfa numaralandırma, kapak modu, kitapçık modu, kopya duraklatma, üst üste kopya, kenarlık ayarlama, otomatik kaset değişimi,boş sayfaları atlama, kimlik kartı kopyalama

TARAYICI ÖZELLİKLERİ

Fonksiyonlar: E-mail'e tarama, FTP'ye tarama, SMB 3.0'a tarama, USB Host'a tarama, kufuya tarama, Network TWAIN, WSD tarama (VIA Tarayıcı Network)
Tarama hızı: 220 sayfa/dakika (300 dpi, A4, dupleks), 120 sayfa/dakika (300 dpi, A4, tek yüzü),
Tarama çözünürlüğü: 600 x 600 dpi, 400 x 400 dpi, 300 x 300 dpi, 200 x 400 dpi, 200 x 200 dpi, 200 x 100 dpi, renk başına 256 gri tonlama
Maks. tarama ebadı: A3, Ledger, 2.200 mm.'ye kadar banner
Orijinal tipi: Metin, foto, metin + foto, ince metin/ince çizgi, OCR için optimize edilmiş
Dosya formatı: TIFF,PDF,PDF/A, JPEG, Open XPS, Şifreli PDF,Yüksek sıkıştırılmış PDF, PDF/A-1a/b, PDF/A-2a/b/u, OOXML (OCR)
Özellikler: Renkli tarama, otomatik renk seçimi, entegre adres defteri, Active Directory desteği, şifreli data gönderim, bir seferde çoklu gönderim (e-mail, faks, SMB/FTP klasörü, baskı), boş sayfayı atlama, belirlenmiş renk kaldırma

FAKS ÖZELLİKLERİ

Uyumluluk: Super G3
Modem hızı: Maks. 33.6 kbps
Gönderim hızı: Maks. 3 sn. (IBIG)
Tarama hızı: 2.0 sn/sayfa veya daha az
Adres defteri: 2000 giriş
Tarama yoğunluğu: Normal: 200 x 100 dpi İy: 200 x 200 dpi Süper iyi: 200 x 400 dpi Ultra iyi: 400 x 400 dpi, 600 x 600 dpi
Maksimum orijinal ebadı: A3, Ledger,Banner maks. 1.600 mm.
Sıkıştırma metodu: IBIG, MMR, MR, MH

SARF MALZEMELER

Ortalama toner ömrü %6 doluluk oranına göre verilmiştir
TK-6725 Toner-Kit: %6 doluluk oranına göre 70.000 A4 sayfa kapasiteli toner WT-861 Atık Toner Kutusu: 600.000 sayfa (%6 doluluk oranına göre)
Zimba teli: SH-12 DF-7110 için, SH-10 BF-730/BF-9100 için, SH-14 DF-7130 için

OPSİYONEL AKSAMLAR

Fax System 12
Internet Fax Kit (A) (Fax System 12 gerekir)
DT-730(B) Doküman Tepsisi
PF-730(B) Kağıt kasedi: 2x 500 sayfa, 60 – 256 g/m² , A5R – 305 mm x 457 mm, folio
PF-740(B) Kağıt kasedi: 2x 1.500 sayfa, 60 – 256 g/m² , A4, B5, letter
PF-7120 A4 yan hazne: 3.000 sayfa, 60 – 256 g/m² , A4, B5
PF-7130 Kağıt kasedi: 1x500 sayfa
DF-7110 Doküman sonlandırıcı: Ana tepsi: maks. 4.000 sayfa A4 (3.000 sayfa BF-730 ile); maks. 60–300 g/m²; maks. B5R–305 mm x 457 mm Alt tepsi: 200 sayfa A4; 60–300 g/m²; A6R–305 mm x457 mm, 65 sayfa A4'e kadar zımbalama
DF-7130 Doküman sonlandırıcı: Ana tepsi: maks. 4.000 sayfa A4 (3.000 sayfa BF-9100 ile); maks. 52–300 g/m²; maks. B5R–305 mm x 457 mm Alt tepsi: 200 sayfa A4; 52–300 g/m²; A6R–305 mm x457 mm, 100 sayfa A4'e kadar zımbalama
PH-7C/PH-7D DF-7110 için Deme ünitesi: DF-7110/DF-7130 için
MT-730(B) DF-7110 için posta düzenleyici: DF-7110 için
BF-730 DF-7110 için kitapçık ve üçe katlama ünitesi: İkiye katlama: 60–256 g/m² , A3, B4, A4R Kitapçık: Maks. 16 sayfa(64 yaprak, 60–90 g/m²) Zımbasız katlama: Maks. 5 sayfa (60–90 g/m²) Üçe katlama: 60–105 g/m² , A4R Çoklu üçe katlama: 5 sayfa (60–90 g/m²)
BF-9100 DF-7130 için kitapçık ve üçe katlama ünitesi: İkiye katlama: 52–256 g/m² , A3, B4, A4R Kitapçık: Maks. 20 sayfa(80 yaprak, 60–90 g/m²) Zımbasız katlama: Maks. 5 sayfa (60–90 g/m²) Üçe katlama: 5 sayfa (60–90 g/m²)
Copy tray (D): Üst tepsi 100 sayfa, alçak tepsi 250 sayfa
USB IC Card Reader + Card Authentication Kit (B): Farklı doğrulama yöntemleri için destek
NK-7120: Numerik klavye
Keyboardholder 10
UG-33: ThinPrint desteği
UG-34: Emülasyon (IBM Proprinter/EPSON LQ-850)
Banner Guide (A): Banner kağıt besleme ünitesi, 10 sayfaya kadar
Opsiyonel arabirim
IB-35: Wireless Network Arabirimi
IB-50: Gigabit Ethernet: 10BaseT/100BaseTX/1000BaseT (RJ45)
IB-51: Wireless Lan (802.11b/g/n)

"TASKalfa 9003i sahip olduğu dayanaklı bileşenleriyle yoğun ofislerin taleplerini karşılamak için etkin ve güvenilir operasyonları garanti eder. TASKalfa 9003i çevreye minimum etki ederken etkili üretkenlik ve maksimum esnekliği birleştirir. Bu cihaz Energy Star ile uyumludur.



KYOCERA Document Solutions Partner

NOVEMBER2019D5TASKALFA9003I/VER1.0

KYOCERA Bilgitaş Turkey Doküman Çözümleri A.Ş.
Merkez: Altunizade Mah. Prof. Fahrettin Kerim Gökay Cad.
No:45 34662 ÜSKÜDAR İSTANBUL
Tel: (216) 339 00 20 Faks: (216) 339 00 70



kyoceradocumentsolutions.com.tr

*Bahsedilen teknik özelliklerin önceden haber verilmeden değiştirileme hakkı saklıdır. Yazım hatalarından dolayı sorumluluk alınmaz. Diğer tüm marka ve ürün isimleri tescilli ticari markalar veya ticari markalarının ilgili sahipleri olabilir ve burada kabul edilmiştir.